



Bauernhof Würzbrunnen

Bild: E. Lüthi

## Aus dem Inhalt

<b>Ressorts des Gemeinderates</b>	<b>2</b>
<b>Abstimmungsausschuss 2010</b>	<b>2</b>
<b>Zwei neue GAs</b>	<b>2</b>
<b>Pass- und Identitätskarte</b>	<b>2</b>
<b>Schul- und Wanderweg Häberer-Seli</b>	<b>3</b>
<b>Fusspflegetage 2010</b>	<b>3</b>
<b>Altglas-Sammelstelle</b>	<b>4</b>
<b>Gesucht: Haus mit Umschwung</b>	<b>4</b>
<b>Ganz vertanzt</b>	<b>5</b>
<b>Seniorenachmittag OGA</b>	<b>6</b>
<b>Samariterverein Rötthelbach</b>	<b>6</b>
<b>Veranstaltungskalender</b>	<b>7</b>

## Begrüssung

Liebe Lausanne, liebe Lausanne  
 im alten Dorf, wie ich, wie  
 und und moderner Lausanne sind.  
 Wie ich, wie ich, wie ich, wie ich  
 Lausanne. Wie ich, wie ich, wie ich  
 www.roethelbach.ch  
 Rötthelbach, wie ich, wie ich, wie ich.  
 Rötthelbach, wie ich, wie ich, wie ich.  
 Rötthelbach, wie ich, wie ich, wie ich.

## Einwohnergemeinde Röttenbach i. E.

### Die Ressorts des Gemeinderates werden 2010 wie folgt besetzt:

<b>Präsidiales (P)</b> Stv. Ramseier Hans	Megert Rudolf
<b>Finanzen (Fi)</b> Stv. Megert Rudolf	Wyss Andreas
<b>Soziales (So)</b> Stv. Wüthrich Annelis	Salzmann Marianne
<b>Bildung (Bi)</b> Stv. Hasler Benno	Ramseier Hans
<b>Sicherheit (Si)</b> Stv. Salzmann Marianne	Wüthrich Annelis
<b>Verkehr &amp; Wirtschaft (VW)</b> Stv. Erb Hans Ulrich	Hasler Benno
<b>Bau und Umwelt (BU)</b> Stv. Wyss Andreas	Erb Hans Ulrich

### Abstimmungsausschuss 2010

#### Präsident

– **Liechti-Klötzli Walter**,  
Fambach, 3538 Röttenbach i. E.

#### Stellvertreter

– **Siegenthaler-Grossenbacher Fritz**, Dorf,  
3538 Röttenbach i. E.

#### Mitglieder

- **Christen Samuel**, Meienried, 3538 Röttenbach i. E.
- **Gasser Corinne**, Niederei, 3538 Röttenbach i. E.
- **Gerber Marlene**, Schäfteli, 3618 Süderen
- **Gerber Silvan**, Fambach, 3538 Röttenbach i. E.
- **Liechti Thomas**, Fischbach, 3538 Röttenbach i. E.

#### Hinweis:

**Die erste Abstimmung im Jahr 2010 findet am 7. März statt.**

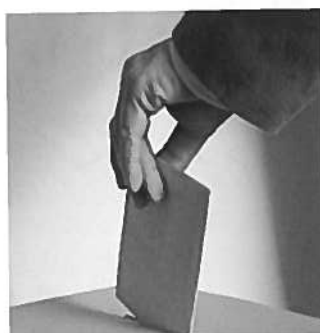
Die weiteren Volksabstimmungen finden in diesem Jahr voraussichtlich statt:

**28. März 2010 (Grossrats- und Regierungsratswahlen)**

**13. Juni 2010**

**26. September 2010**

**Helft mit, die allgemein schlechte Stimmbeteiligung in unserer Gemeinde zu verbessern! Das Abstimmungslokal befindet sich im Gemeindehaus.**



### Die Gemeinde Röttenbach bietet neu 2 GAs an

Die grosse Nachfrage und die gute Auslastung der Tageskarte hat den Gemeinderat dazu veranlasst, ab 15. März 2010 **zwei GA-Tageskarten** anzubieten. Die Karten werden wie bis anhin zu 35 Franken pro Tag abgegeben. Die Reservation ist über das **Internet via Homepage der Gemeinde**, über [www.tageskarte-gemeinde.ch](http://www.tageskarte-gemeinde.ch) oder **telefonisch** bei der **Gemeindeverwaltung Röttenbach i. E.** (034 491 14 05) möglich.



### Pass- und Identitätskarte



Bald ist es so weit:

Am 1. März 2010 eröffnet der Kanton Bern die sieben kantonalen Ausweiszentren. Den Bürgerinnen und Bürgern ist es frei gestellt, in welchem Ausweiszentrum sie vorsprechen wollen. Wir Röttenbacher können also nicht nur in Langnau, sondern

bespielsweise auch in Thun einen Pass oder eine ID beantragen.

- **Ausweiszentrum Bern**  
Haslerstrasse 30, 3008 Bern
- **Ausweiszentrum Biel**  
Kontrollstrasse 20, 2502 Biel
- **Ausweiszentrum Thun**  
Scheibenstrasse 3, 3600 Thun
- **Ausweiszentrum Courtelary**  
Rue de la Préfecture 2c, 2608 Courtelary
- **Ausweiszentrum Interlaken**  
Untere Gasse 2, 3800 Unterseen
- **Ausweiszentrum Langenthal**  
Melchnaustrasse 28, 4900 Langenthal
- **Ausweiszentrum Langnau i. E.**  
Marktstrasse 7, 3550 Langnau i. E.

### Letztmögliche Bestelltermine bei der Gemeinde Röttenbach i. E.

**Pass- und Kombiangebot** 15. Februar 2010  
**Identitätskarte** 26. Februar 2010



## Einwohnergemeinde Rötthelbach i. E.

**Ab 24. Februar** können Termine für die Vorsprache bei den Ausweiszentren reserviert werden unter:

**Tel. 031 635 40 00**

oder

**www.schweizerpass.ch**

Montag bis Freitag von 8.00 bis 12.00 Uhr und von 13.00 bis 17.00 Uhr

**Ab 1. März 2010 werden folgende Unterlagen benötigt, um einen Pass / eine IDK zu beantragen:**

- alter Pass oder / und alte IDK
- Niederlassungsausweis
- Wenn ein neuer Ausweis für ein Kind bestellt wird: Ausweis der begleitenden Person (gesetzliche Vertretung), Familien- oder Geburtsschein, Sorgerechtsnachweis (bei geschiedenen / nicht verheirateten Eltern)

### Gebühren ab 1. März 2010

#### Identitätskarte

	Gültigkeitsdauer	Preis
Erwachsene	10 Jahre	Fr. 65.–
Kinder und Jugendliche bis 18 Jahre	5 Jahre	Fr. 30.–

#### E-Pass 10

Erwachsene	10 Jahre	Fr. 140.–
Kinder und Jugendliche bis 18 Jahre	5 Jahre	Fr. 60.–
Zuschlag Kombi-Angebot (Pass und IDK)		Fr. 148.–

Zuzüglich Portokosten pro Ausweis Fr. 5.–

## Schul- und Wanderweg Häbern-Seli

Mit Datum vom 30. Dezember 2009 haben wir vom Regierungsstatthalter des Amtes Signau die Baubewilligung für den Schul- und Wanderweg erhalten.

Allerdings nicht für die ganze Länge, sondern für die beiden Teile Häbern bis Häbernbrücke und Einmündung Rauchgratstrasse bis zu Kindlers, Riedmatt.

Das Teilstück durch die Grundwasserschutzzonen 1 und 2, von der Häbernbrücke bis zur Einmündung Rauchgratstrasse, fehlt!

Warum? Das AWA, Amt für Wasser und Abwasser, hat auch nach zwei Verhandlungsrunden und einer Besichtigung vor Ort keine Bewilligung für den fraglichen Abschnitt erteilt. Es begründet seinen Entscheid mit Hinweis auf das Bundesgesetz, das jegliches Bauen in der Wasserschutzzone 1 verbietet und in der Zone 2 nur unter sehr strengen Bedingungen erlaubt.

Nun hat im fraglichen Abschnitt auch der Kanton, das heisst der Oberingenieurkreis 4, noch Aufgaben zu machen, die mit der Staatsstrasse zusammenhängen. (2 Hinweistafeln Wasserschutzgebiet wurden sehr rasch nach der letzten Besprechung aufgestellt!)

Ich habe mit Brief vom 14. Oktober 2009 den Oberingenieurkreis angefragt, ob Kanton und Gemeinde nicht gemeinsam nach einer Lösung suchen könnten.

Die Antwort war negativ. Massnahmen des Kantons im Hinblick auf die Staatsstrasse im Grundwasserschutzgebiet und Bau eines Schul- und Wanderweges seien zwei voneinander unabhängige Sachen.

Nach den Verhandlungen mit dem AWA habe ich am 15. Januar 2010 noch einmal dieselbe Frage am selben Ort gestellt. Es geht mir darum, dass es aktenkundig wird und dass es offensichtlich unmöglich ist, ein gemeinsames Projekt zu realisieren. Die Antwort ist noch ausstehend.

Wir werden nach Rücksprache mit den Landeigentümern im Frühling eventuell erst im Herbst 2010 mit dem Bau der beiden bewilligten Abschnitte beginnen. Für das «Zwischenstück» suchen wir mit den beiden Landbesitzern und dem Projektverfasser nach Lösungen.

Eine «Umgehung» der Grundwasserschutzgebiete wurde bereits berechnet. Sie ist rund 50'000 Franken teurer!

Ruedi Megert, Gemeindepräsident

## RADON-Messungen



Bitte geben Sie den Fragebogen und das Dosimeter in der Periode vom **1. bis 15. März 2010** bei der Gemeindeverwaltung Rötthelbach i. E. ab.

## Fusspflegetage 2010 in Rötthelbach i. E.

**30. April 2010**  
**23. Juli 2010**  
**22. Oktober 2010**

Anmeldungen an die Gemeindeschreiberei Rötthelbach i.E. (Tel. 034 491 14 05)



## Einwohnergemeinde Rötthelbach i. E.

### Altglas-Sammelstelle

Die neuen Sammelbehälter für die farbigen getrennte Altglassammlung werden in nächster Zeit auf dem Platz hinter dem Hübeli aufgestellt.

Wir ersuchen die Bevölkerung von Rötthelbach i.E. das Altglas farbigen getrennt in die entsprechenden Sammelbehälter zu entsorgen.

Porzellan, Fensterscheiben, Glühbirnen, Neonröhren, «chachuhärdigs Gschirr» gehören **in den speziellen Behälter**, welcher am gleichen Ort aufgestellt ist.

Wir werden zusätzlich mit einem Flugblatt auf den Beginn der farbigen getrennten Altglassammlung hinweisen.

Kommission Versorgung und Entsorgung

### Papiersammlungen

#### Schulhaus Dorf:

Dienstag, 11. Mai 2010,  
von 7.30 bis 11.00

#### Schulhaus Oberei:

Mittwoch, 19. Mai 2010,  
vom 7.30 bis 12.00

#### Schulhaus Gauchern:

Mittwoch, 19. Mai 2010,  
vom 7.30 bis 12.00



### Textil- und Schuh-sammlungen im Jahr 2010

Für das Jahr 2010 wurde von den Koordinationsmitgliedern wiederum ein gemeinsamer Sammelkalender erarbeitet. Dieser sieht für unsere Gemeinde folgende Strassensammlungen vor:

<b>Februar</b>	SoliTex/SATEX
<b>April</b>	TEXAID
<b>Juni</b>	SATEX/SoliTex
<b>September</b>	SoliTex/SATEX
<b>November</b>	TEXAID

### Gesucht: Autokindersitze

Der Bundesrat hat beschlossen, dass ab 1. April 2010 alle Kinder bis 12 Jahre oder 150 cm Körpergrösse im Auto auf einem geprüften Kindersitz Platz nehmen müssen. Diese Regelung wirkt sich auf die Schülertransporte in unserer Gemeinde aus. Die Schulkommission sucht deshalb Kindersitze/Sitzerhöher, welche der Sicherheitsnorm UN-ECE03 oder höher entsprechen und bei Ihnen nicht mehr verwendet werden.

Die Kindersitze/Sitzerhöher nimmt Marianne Gerber, Fraumatt, Oberei, 3618 Süderen, Tel. 033 453 11 29 gerne entgegen.



Vielen Dank! Schulkommission Rötthelbach i. E.

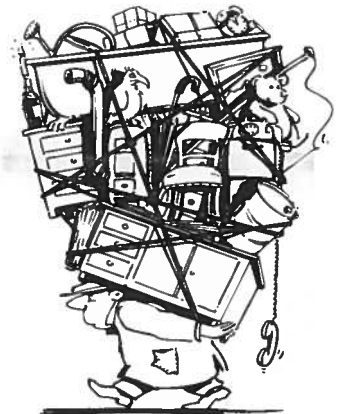
### GESUCHT: Haus mit Umschwung!

In den kommenden zwei Jahren wird es bei uns im Haus eine Änderung geben, und deshalb suchen wir schon heute ein neues Daheim.

Besitzen Sie ein ziemlich einsam gelegenes Haus, für das Sie persönlich keine Verwendung haben?

Dann könnten wir Ihre neuen Mieter oder Käufer sein!

Anita Dandolo und Family freuen sich auf Ihren Anruf unter der Telefonnummer 033 345 21 61 oder 079 410 47 07.



### Ausstellungswände

Neu vermietet der Verkehrsverein Rötthelbach 25 Ausstellungswände

Masse: Stellwände 102 cm x 210 cm  
Ständer 200 cm

Preis: Fr. 10.00 pro Wand

Interessenten melden sich bitte bei Familie Andreas Ramseier, Schindellegi, Rötthelbach (Tel. 034 491 22 82).

## Einwohnergemeinde Röthenbach i. E.

### Ganz vertantz! Bewegtes Röthenbach, 29. Juli bis 1. August 2010

Ende Juli organisiert der Verein «Vertantz» ein viertägiges Festival in Röthenbach. Ein Zusammenkommen von Personen aus allen Ecken der Schweiz – und allen Röthenbacherinnen und Röthenbachern, die dafür zu begeistern sind, um sich gemeinsam zu bewegen, zu tanzen und um die live gespielte Musik aktiv zu geniessen...

[www.vertantz.ch](http://www.vertantz.ch) – Wir freuen uns!

Auf unserer Homepage [www.roethenbach.ch](http://www.roethenbach.ch) finden Sie unter dem logo



viele Informationen  
zu diesem Anlass



### Wie guet heit dir LOS 39 gläse?



**FRAGE:**  
Was bedeutet AWA?

**ANTWORT:**

Name: \_\_\_\_\_

Adresse: \_\_\_\_\_

Unter den richtigen Antworten verlosen wir 2 Einkaufsgutscheine von zwei Röthenbacher Geschäften im Wert von je 25 Franken.

Talon ausschneiden und bis

**Mittwoch, 10. März 2010**

auf der Gemeindeschreiberei abgeben oder dorthin schicken.

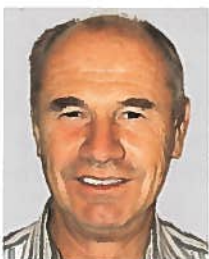
Wer sein LOS nicht zerschneiden will, kann die Antwort auch auf einem eigenen Zettel abgeben!

**Pro LOS 1 Antwort.**

Die Gewinner werden im LOS 40 aufgeführt.

Am 2. Februar 2010 hat der Finanzverwalter aus den 17 Teilnehmern von LOS 38 folgende Leute ausgelost:

- **Linder Hans und Emmi, Trachselbach**
- **Wittwer Vreni, Dorfblick**



**Am 28. Oktober 2009 wurde Ernst Kindler die Kasthofer-Medaille verliehen.**

Es handelt sich dabei um eine Anerkennung für besondere Verdienste um die Anwendung und Verbreitung des Plenterprinzips. Bisher hat die Schweizerische Stiftung Pro Silva Helvetica erst 27 Medaillen verliehen, meist an Forstingenieure.

Ernst Kindler hatte die grosse Ehre als zweiter Förster (und als zweiter Berner) mit dieser Medaille ausgezeichnet zu werden!

### 40 Jahre Elementarschätzer

Ernst Kindler wurde am 1. Januar 1970 als Elementarschätzer der Gemeinde Röthenbach i. E. gewählt. Während seiner 40-jährigen Amtszeit hat Ernst viele Elementarschadenereignisse erlebt und hat entsprechend zahlreiche Schadensschätzungen vorgenommen, welche für die Geschädigten willkommene Beiträge aus den eidgenössischen und kantonalen Elementarschaden- bzw. Naturschadenfonds auslösten. Ich gratuliere Ernst Kindler im Namen des Gemeinderates und der Bevölkerung zu der Auszeichnung und danke ihm für seine jahrelange Arbeit im Dienste unserer Gemeinde.

(Da Ernst für dieses Jahr als Einziger für die Ehrungen vorgeschlagen war, werden wir das im 2011 nachholen, in der Hoffnung, dass dann wieder mehrere Ehrungsvorschläge eingehen werden!)

Gemeindepräsident Ruedi Megert

## Einwohnergemeinde Rötthelbach i. E.

### Seniorenachmittag an der OGA

Vom 29. Mai bis 6. Juni 2010 wird wiederum die OGA (Oberemmentalische Gewerbe- und Landwirtschaftsausstellung) in Langnau stattfinden. Wie bereits in früheren Jahren werden zwei Unterhaltungsnachmittage für die Seniorinnen und Senioren durchgeführt. Die Gemeinde Rötthelbach i. E. unterstützt diese Anlässe auch dieses Jahr und lädt ihre Seniorinnen (ab 64 Jahren) und Senioren (ab 65 Jahren) für den Seniorenachmittag und zu einem Zvieri ein. Der Anlass für die Gemeinde Rötthelbach i. E. findet am

**Montag, 31. Mai 2010, statt.**

**Anmeldungen bis Ende Februar 2010 an:**  
Gemeindeverwaltung Rötthelbach i. E.  
(Tel. 034 491 14 05)

Die **Gratis-Eintrittsbillette** können zu gegebener Zeit bei der Gemeindeverwaltung Rötthelbach abgeholt werden. Es wird auf das zu erscheinende Inserat im «Anzeiger Oberes Emmental» verwiesen.

### Luft-Tipp Januar 2010

*Ein Feuer, das raucht und stinkt, belastet die Luft gewaltig. Rauch bedeutet Feinstaub. Gestank lässt auf verbrannten Abfall und somit auf hochgiftiges Dioxin und Furan schliessen. Abfall verbrennen ist deshalb verboten.*

#### Für Ihre Gesundheit

Feuern ohne grosse Rauchentwicklung und vor allem ohne Abfall zeugt von Respekt gegenüber unserer Gesundheit und Umwelt. Verwenden Sie deshalb trockenes, naturbelassenes Holz und eine ökologische Anzündhilfe. Platzieren Sie die Anzündhilfe als Anfeuertüdel mit kleineren Scheitern oben auf dem Holzstapel.

Versuchen Sie es, und Sie werden Ihr Feuer im Cheminée oder Schwedenofen garantiert mehrfach geniessen: rauchfrei, mit besserer Luft und einem guten Gefühl.

### Samariterverein Rötthelbach

Aus verschiedenen Gründen ist es uns leider nicht möglich, im Jahr 2010 einen Nothelferkurs durchzuführen!

#### Achtung:

Herzlich willkommen, ob Jung oder Alt, sind neue Mitglieder im Samariterverein Rötthelbach i. E. Interessierte Personen dürfen sehr gerne an einer Samariterübung mitmachen.

#### Über weitere Informationen geben euch Auskunft:

##### Präsidentin:

Rosmarie Pfäffli, Leimen, 3537 Eggwil  
Tel. 034 491 20 72  
Natel 079 305 71 90

##### Samariterlehrerin:

Elisabeth Aeschlimann, Niederei,  
3538 Rötthelbach i. E.  
Tel. 034 491 23 89  
Natel. 079 759 49 50

Samariterverein Rötthelbach i. E.

### Neues von Wajuba

Seit knapp einem Jahr ist Wajuba für die Bevölkerung, vor allem für die Schulkinder und Jugendlichen in unserer Gemeinde, Ansprechpartner auf der Suche nach einer Aufgaben- oder Nachhilfemöglichkeit oder einem Wochenplatz.

Telefonisch haben sich einige Interessierte bei Wajuba gemeldet und es konnte entsprechend geholfen werden. Jedoch wurde das Angebot von persönlichem Gespräch und Beratung während den Öffnungszeiten der Bibliothek im Gemeindehaus nicht benutzt.

Gerne ist Wajuba weiterhin bereit, die Anliegen unserer Kinder und Jugendlichen wahrzunehmen und nach Möglichkeit weiterzuhelfen. Auf Grund der gemachten Erfahrung sind zu diesem Zweck ab sofort folgende zwei Frauen telefonisch erreichbar:

Ursula Neuenschwander, Gauchern,  
Telefon 034 491 21 62, und  
Claudia Gasser, Niederei,  
Telefon 034 491 21 64

Wajuba ist auch weiterhin froh um Meldung von Leuten, welche bereit sind Aufgaben- oder Nachhilfe anzubieten oder einem Schulkind einen Wochenplatz anbieten würden.

Barbara Zaugg

# Rötthbacher Veranstaltungskalender 2010

März			
04.	Altersnachmittag	Trachtenchor	Hübeli
05.	Weltgebetstag	Kirchgemeinde	Hübeli
12.	Hauptversammlung	Verkehrsverein	Pistestübli, Gauchern
13./14./20.	Konzert	Jodlerklub Honegg Oberei	Rest. Bären, Süderen
18.	Vortragsabend	Frauenverein	Hübeli

April			
03.	Osterlichtiumzug	Kirchgemeinde	Würzbrunnen- kirche
06.–09.	Kindertage	Kirchgemeinde	Hübeli
17./18.	Konzert	Jodlerklub Rötthbach	Hübeli
22.	Hauptversammlung	Frauenverein	
24.	25-Jahr-Jubiläum	Jodlerchöri Waldegg	

Mai			
02.	Konfirmation	Kirchgemeinde	Dorfkirche
07.	Marschmusik- Demonstration	Musikgesellschaft Rötthbach	Dorf
23.	Patrouillenritt	Jodlerklub Honegg Oberei	Halle Rüegsegger Holzbau, Oberei
29.	2. Plunder-Wunder-Märit	Damenturnverein	Garage Steiner

Juni			
04.–06.	Feldschiessen	Feldschützen Rötthbach	Schützenhaus Rötthbach
06.	Gottesdienst	Kirchgemeinde mit Jodlerklub Rötthbach	Kirche Würzbrunnen
11.	Gemeindeversammlung	Einwohnergemeinde	Hübeli
12.	Frauen- & Jugend- schiessstag	Feldschützen Rötthbach	Schützenhaus Rötthbach

Juli			
17./18. evtl. 24./25.	Gabelspitz-Chilbi	Musikgesellschaft Rötthbach	Schallenberg
24.	Chilbi mit Plusch- hornussen	Hornussergesellschaft	Hornusserhaus, Fischbach
31.	Jodlerhöck	Trachtenchor / Jodler- klub Rötthbach	Felsenkeller

August			
07./08.	Chuderhüsi-Chilbi	Jodlerchöri Waldegg	Chuderhüsi
15.	Waldgottesdienst	Kirchgemeinde	Wald unterhalb von Würzbrunnen

September			
01.	Seniorenausflug	Kirchgemeinde	
12.	Stauffenalp-Predigt	Kirchgemeinde	Stauffenalp
17.	Fischessen	Fischereivereinigung	Trachselbach

September			
18.	Höhli-Fest	Sportverein	Felsenkeller, Landi-Halle und Umgebung
19.	8. Chäs-Chilbi	Alpgemeinschaft Bigler-Hirschi	Farnern
24.–26.	Herbst-Fest	Sportverein	Landi-Halle, Felsenkeller und Umgebung

Oktober			
02./06./09.	Konzert + Theater	Trachtenchor	Rest. Bären Süderen
10.	Erntedankfest	Kirchgemeinde	Dorfkirche/Hübeli
23.	Chäs-Jass	Fam. Leuenberger,	Hübeli
		Käserei	

November			
04.	Altersnachmittag	Kirchgemeinde	Hübeli
19.	Voradventliches Kirchenkonzert	Kirchgemeinde und Jodlerklub Rötthbach	Dorfkirche
22.	Frische Armee- chässchnitten	Familie Leuenberger, Käserei	Käserei Dorf
25.	Blutspenden	Samariterverein	Turnhalle, Hübeli
26.	Gemeindeversammlung	Einwohnergemeinde	Hübeli

Dezember			
01.–24.	Adventsfenster	Verkehrsverein	ganze Gemeinde
03./04.	Hornusserlotto	Hornussergesellschaft Rötthbach	Hübeli
05.	Altersweihnacht	Samariterverein	Hübeli
10.	Adventsfeier	Frauenverein	Hübeli
31.	Silvesterpredigt	Kirchgemeinde	Kirche Würzbrunnen

## 2011

Januar			
12.	Altersnachmittag	Frauenverein	Hübeli
15.	Saujasset	Schaf- und Ziegen- zuchtgenossen- schaft Rötthbach	Hübeli

Februar			
06.	Kirchen-Sonntag	Kirchgemeinde	Dorfkirche/Hübeli
09./12./13.	Jahreskonzert	Musikgesellschaft Rötthbach	Hübeli
16.	Altersnachmittag	Damenturnverein	Hübeli
18./19.	Nothelferkurs	Samariterverein	altes Schulhaus

März			
03.	Altersnachmittag	Trachtenchor	Hübeli
04.	Weltgebetstag	Kirchgemeinde	Hübeli



## Verschiedene Mitteilungen

Bire strube Rufflete bim Chuderhüsi stüpfet eine, wo unger ligt ungerueche u pricht dr Ober a Gring.

Der Wirt het's gseh u zu däm wo gstüpfet het gseit:  
„Du hesch Glück gha, dass Danun hesch a Gring pricht, süsich hättst d' Schybe pricht u das wär di de tüür cho.“



Liebe Leserin, lieber Leser  
in alter Schrift weisen wir  
euch auf moderne Themen hin!  
Viel Spass beim Entziffern dieser  
Zeilen! Auf unserer homepage  
[www.roethenbach.ch](http://www.roethenbach.ch) erzählt Johann  
Riedweil auch von alten Zeiten.

Ruedi Megert und  
Ernst Lüthi

**Redaktionsschluss für die nächste Ausgabe:**  
10. April 2010

Redaktionsteam:  
Ruedi Megert, Gemeindepräsident  
Ernst Lüthi, Gemeindeschreiber  
hämpuCartoon, hanspeter kunz,  
3636 Längenbühl

### Scheuner Viehhandel



Schallenberg

3618 Süderen

Telefon 033 453 24 22  
Natel Klaus 079 340 00 33  
Natel Ernst 079 340 00 22  
Fax 033 453 04 64  
E-Mail [vh-scheuner@bluewin.ch](mailto:vh-scheuner@bluewin.ch)

### Wir kaufen laufend:

Ferkel, Tränkekälber

### Schlachtvieh:

Grossvieh, Kälber, Schweine,  
Mooren, Eber

zu Tagespreisen

### LOS Röthebach

Gemeindeschreiberei  
Telefon 034 491 14 05  
Fax 034 491 24 16  
[www.roethenbach.ch](http://www.roethenbach.ch)

E-Mail:  
[gemeindeschreiberei@roethenbach.ch](mailto:gemeindeschreiberei@roethenbach.ch)

Finanzverwaltung/AHV-Büro  
Telefon 034 491 10 26

E-Mail:  
[finanzverwaltung@roethenbach.ch](mailto:finanzverwaltung@roethenbach.ch)  
[ahv@roethenbach.ch](mailto:ahv@roethenbach.ch)

**Scheuner Viehhandel, Schallenberg, Süderen, leistete einen finanziellen Beitrag an die Druckkosten dieser LOS-Ausgabe.**