

Grundbucheintrag Datum	Grundstück-Nr.	Berechtigung (eigene Bezeichnung)	Führt ein Wanderweg über diese Parzelle (gemäss Sachplan Wanderrouthenetz?)	Führt der Wanderweg über die das öffentl. Fahrwegrecht betreffende Strasse	Beinhaltet die Parzelle Hochbauten/Gebäude?	existiert die bezeichnete Weganlage heute im Gelände noch?	Falls die Weganlage noch besteht: Ist dieser gemäss Entwurf Strassenverzeichnis noch klassiert	Bemerkungen betr. Wegrechtsregelung	Fazit betr. Löschung des öffentlichen Fahrwegrechtes
01.03.1912	206	Öffentliches Fahrwegrecht Bühl-Hermentdülwald	nein	nein, nur Wald	ja	nein	es besteht ein öffentliches Fusswegrecht Gaucherweg-Hermentdülwald	löschen	
01.03.1912	496	Öffentliches Fahrwegrecht Bühl-Hermentdülwald	nein	nein, nur Wald	ja	nein	es besteht ein öffentliches Fusswegrecht Gaucherwald-Bühl	löschen	
01.03.1912	638	Öffentliches Fahrwegrecht Bühl-Hermentdülwald	nein	nein, nur Wald	ja	nein	es besteht ein öffentliches Fusswegrecht Bühl-Hermentdülwald	löschen	

3

3

3

3

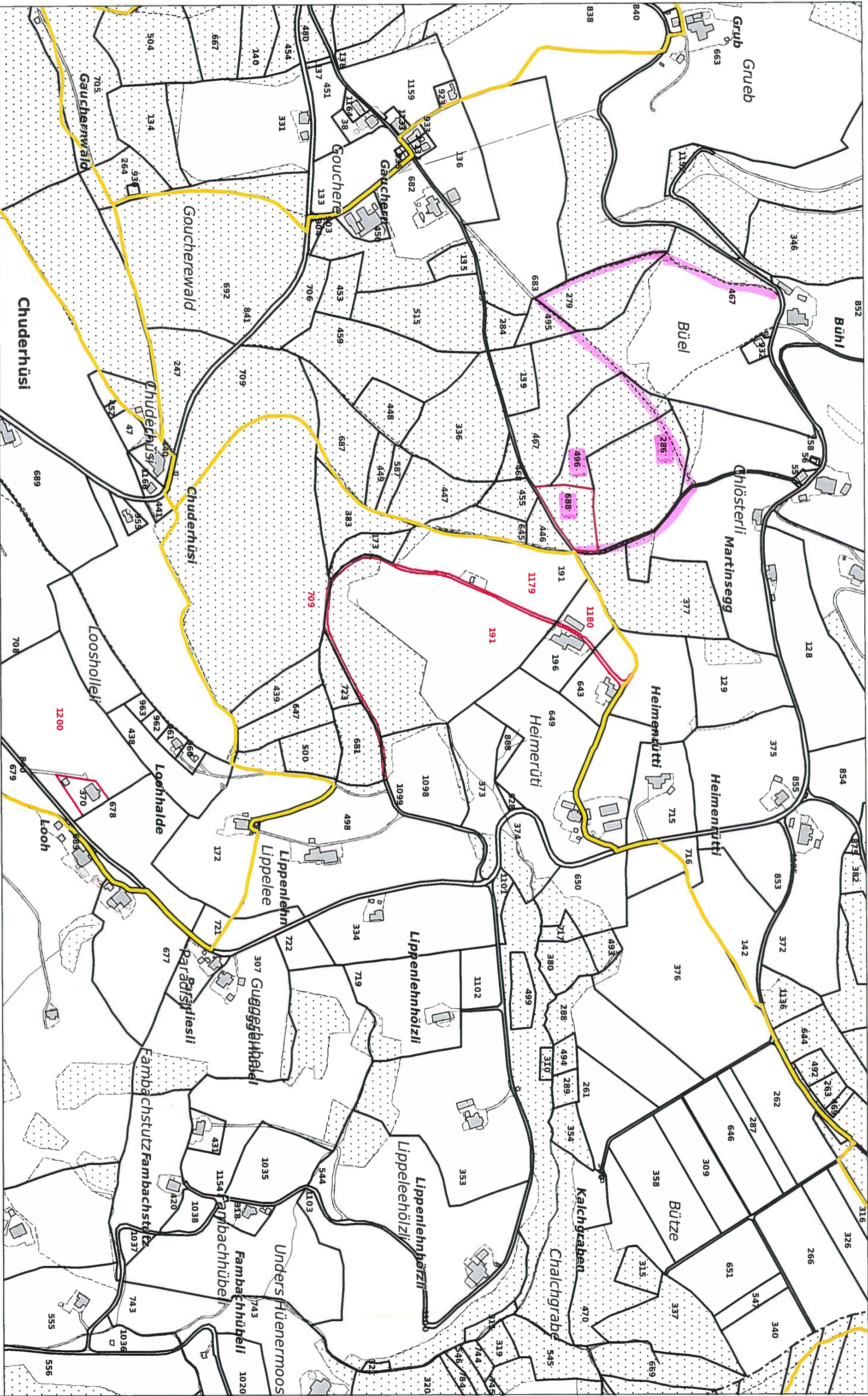
3

3

löschen

löschen

löschen



Sachplan Wanderroutennetz des Kantons Bern

Bemerkungen:

Kartenherr: Tiefbauamt des Kantons Bern
 Copyright: © Kanton Bern / © swisstopo

Öffentliches Fahrwegrecht Bühli-Heimerütliwald

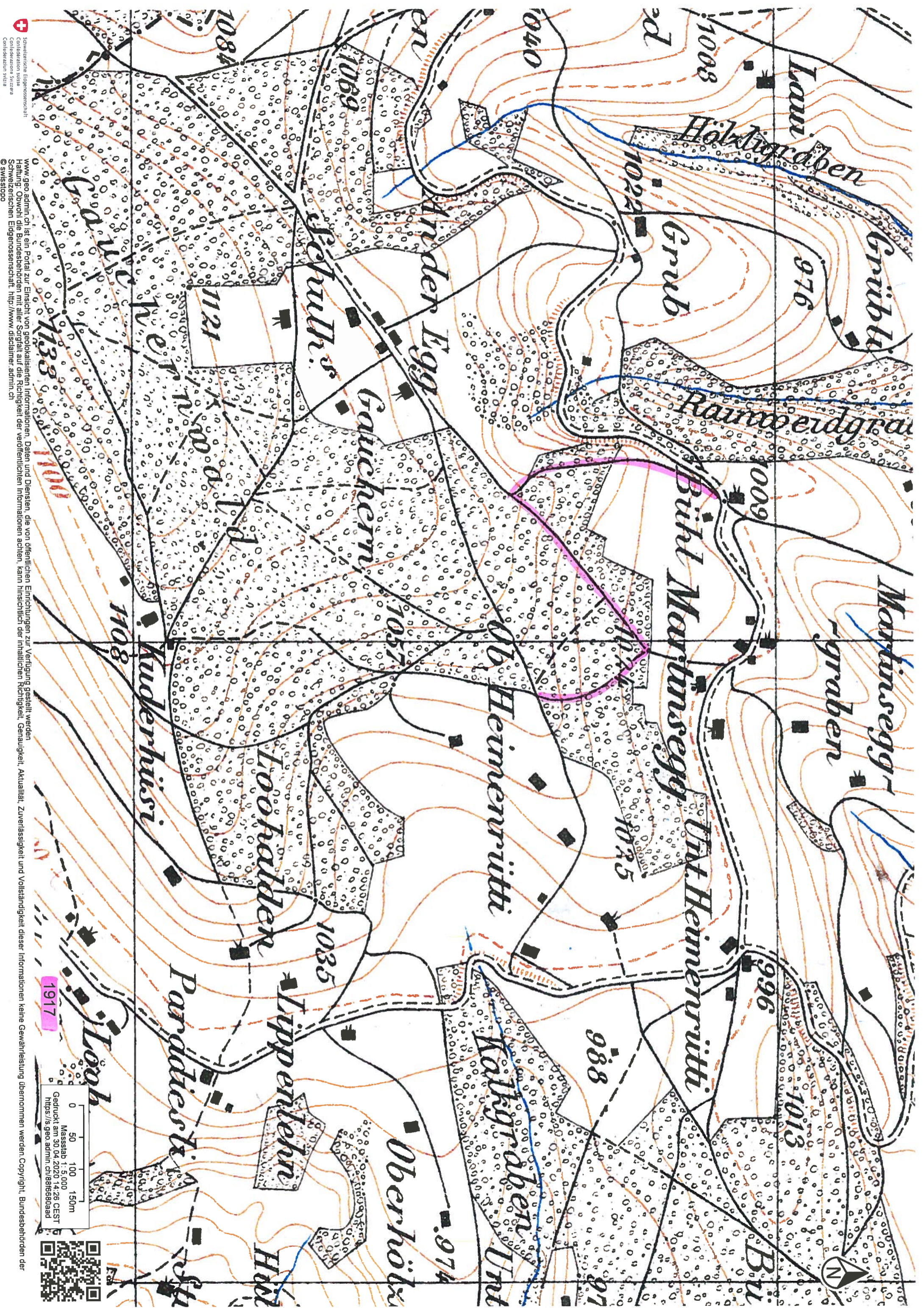
Detaillierte Angaben zu Copyright und Legende sind dem verlinkten Dokument zu entnehmen:
https://www.map.apps.be.ch/pub/publdoku/swm_de.pdf

Für Richtigkeit und Vollständigkeit der Daten wird keine Haftung übernommen. Rechtlich verbindliche Auskünfte sind beim Kartenherr einzuholen.

Geoportail des Kantons Bern
 Géoportail du canton de Berne



Erstellt für Masstab 1:5.000
 Erstellungsdatum 30.04.2020

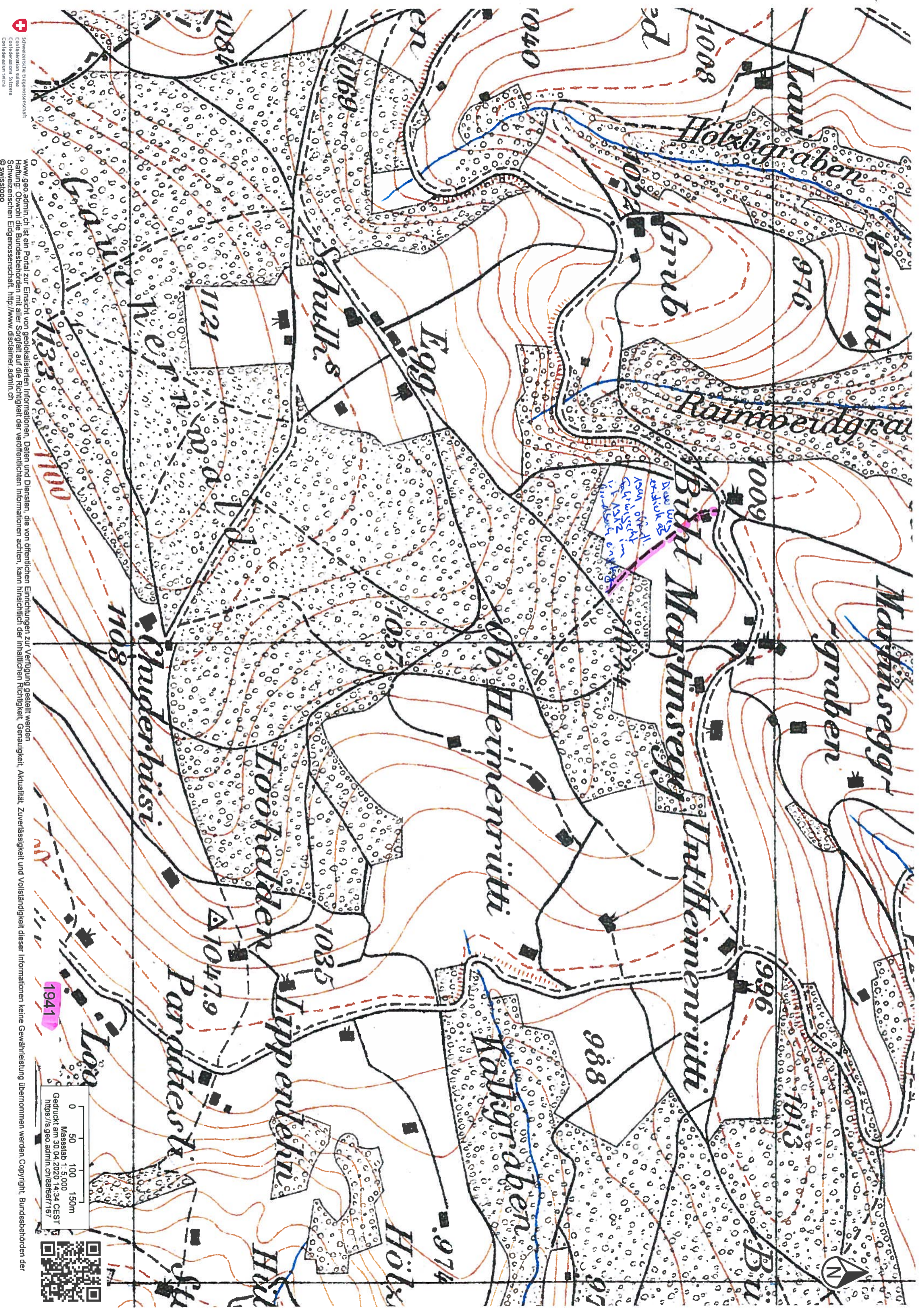



0 50 100 150m
Massstab 1:5.000
Gedruckt am 30.04.2020 14:26 CEST
<https://s.geo.admin.ch/88168560e6ad>



1917

Topographic map showing contour lines and place names. Key locations include:
- **Lawi** (top left)
- **Höfli** (top right)
- **Grub** (middle left)
- **Grubli** (middle right)
- **Ob Heimerwilt** (center)
- **Unt Heimerwilt** (center right)
- **Oberröck** (bottom center)
- **Kathgraben** (bottom center)
- **Loob** (bottom left)
- **Paradies** (bottom left)
- **Tippenlehn** (bottom center)
- **Höllgraben** (top right)
- **Rampengraben** (middle right)
- **Martinsgraben** (right edge)
- **Loob** (bottom left edge)
- **1008**, **1022**, **1040**, **976**, **1009**, **1025**, **1035**, **988**, **974**, **996**, **1013**, **1084**, **1069**, **1121**, **1087**, **1133**, **1000**, **1057**, **1035**, **974**, **976**, **1008**, **1022**, **1040**, **976**, **1009**, **1025**, **1035**, **988**, **974**, **996**, **1013**, **1084**, **1069**, **1121**, **1087**, **1133**, **1000**, **1057**, **1035**, **974**, **976**, **1008**, **1022**, **1040**, **976**, **1009**, **1025**, **1035**, **988**, **974**, **996**, **1013**




 Schweizerische Eidgenossenschaft
 Confédération suisse
 Confederaziun svizra
 Confederaziun svizra

www.geo.admin.ch ist ein Portal zur Einsicht von geolokalisierten Informationen. Daten und Diensten, die von öffentlichen Einrichtungen zur Verfügung gestellt werden.
 Haftung: Obwohl die Bundesbehörden mit aller Sorgfalt zur die Richtigkeit der veröffentlichten Informationen achten, kann hinsichtlich der inhaltlichen Richtigkeit, Genauigkeit, Aktualität, Zuverlässigkeit und Vollständigkeit dieser Informationen keine Gewährleistung übernommen werden. Copyright, Bundesbehörden der
 Schweizerischen Eidgenossenschaft, http://www.geo.admin.ch
 © swisstopo

1941

