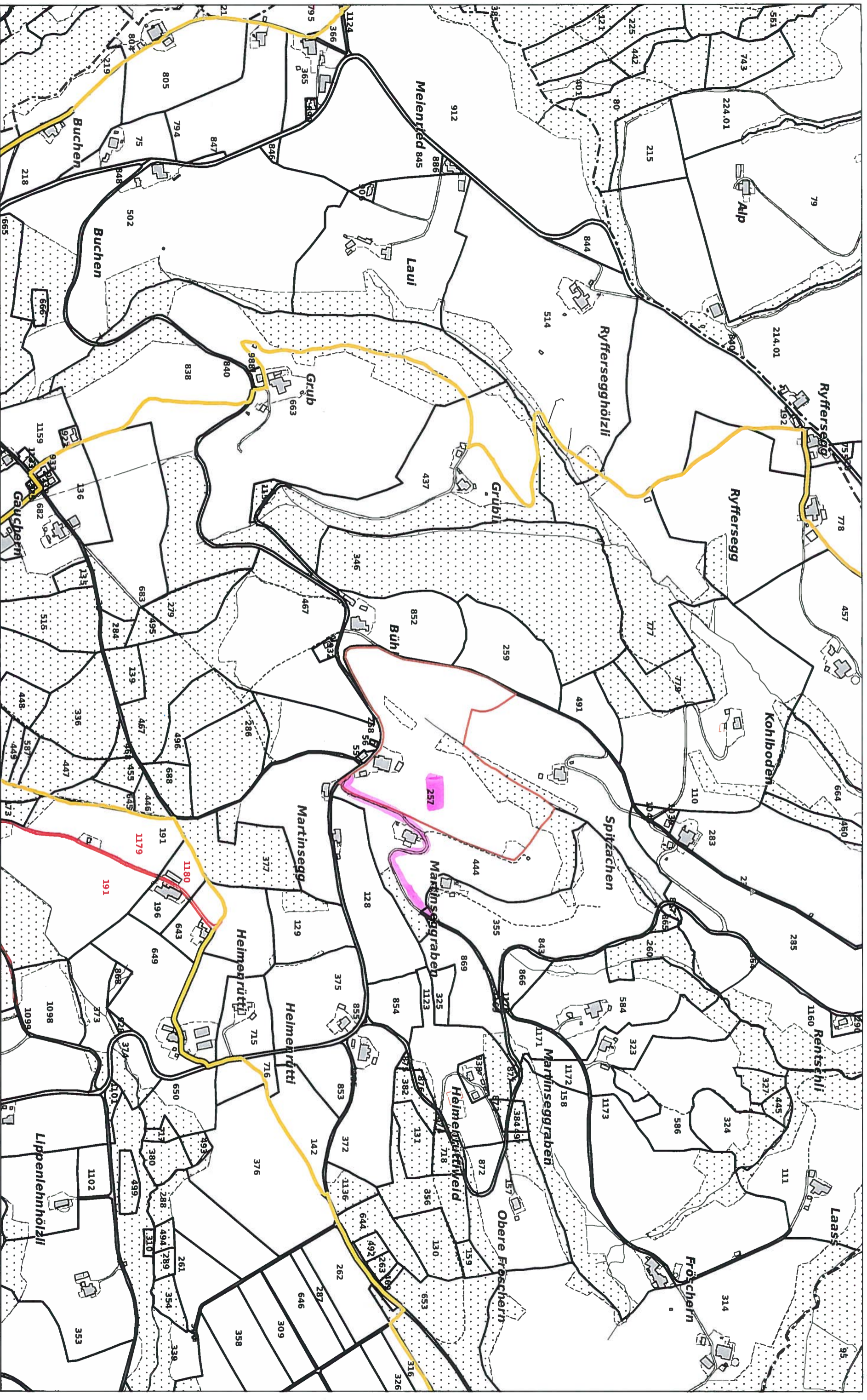


	Grundbucheintrag Datum	
	Grundstück-Nr.	
01.03.1912	257 Öffentliches Fahrwegrecht Martinsegg-Martisegggraben	
1	Berechtigung (eigene Bezeichnung)	1
	Führt ein Wanderweg über diese Parzelle (gemäss Sachplan Wanderrouennetz)?	nein
	Führt der Wanderweg über die das öffentl. Fahrwegrecht betreffende Strasse	ja
	Beinhaltet die Parzelle Hochbauten/Gebäude?	ja
	existiert die bezeichnete Weganlage heute im Gelände noch?	nein
	Falls die Weganlage noch besteht: Ist dieser gemäss Entwurf Strassenverzeichnis noch klassiert	
	Bemerkungen betr. Wegrechtsregelung	es besteht ein öffentliches Fusswegrecht Martinsegg-Spitzen gegen die Steinmauer
	Fazit betr. Löschung des öffentlichen Fahrwegrechtes	löschen



**Sachplan Wanderroutennetz des Kantons Bern**

Bemerkungen: Öffentliches Fahrwegrecht Martinsegg-Martinsegggraben

Kartenherr: Tiefbauamt des Kantons Bern

Copyright: © Kanton Bern / © swisstopo

Detaillierte Angaben zu Copyright und Legende sind dem verlinkten Dokument zu entnehmen:

[https://www.map.apps.be.ch/pub/pub/odku/swn\\_de.pdf](https://www.map.apps.be.ch/pub/pub/odku/swn_de.pdf)

Für Richtigkeit und Vollständigkeit der Daten wird keine Haftung übernommen. Rechtlich verbindliche Auskünfte sind beim Kartenherrn einzuholen.

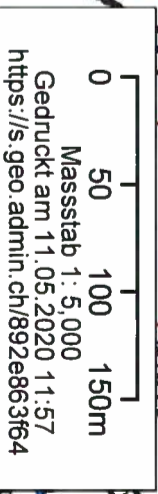
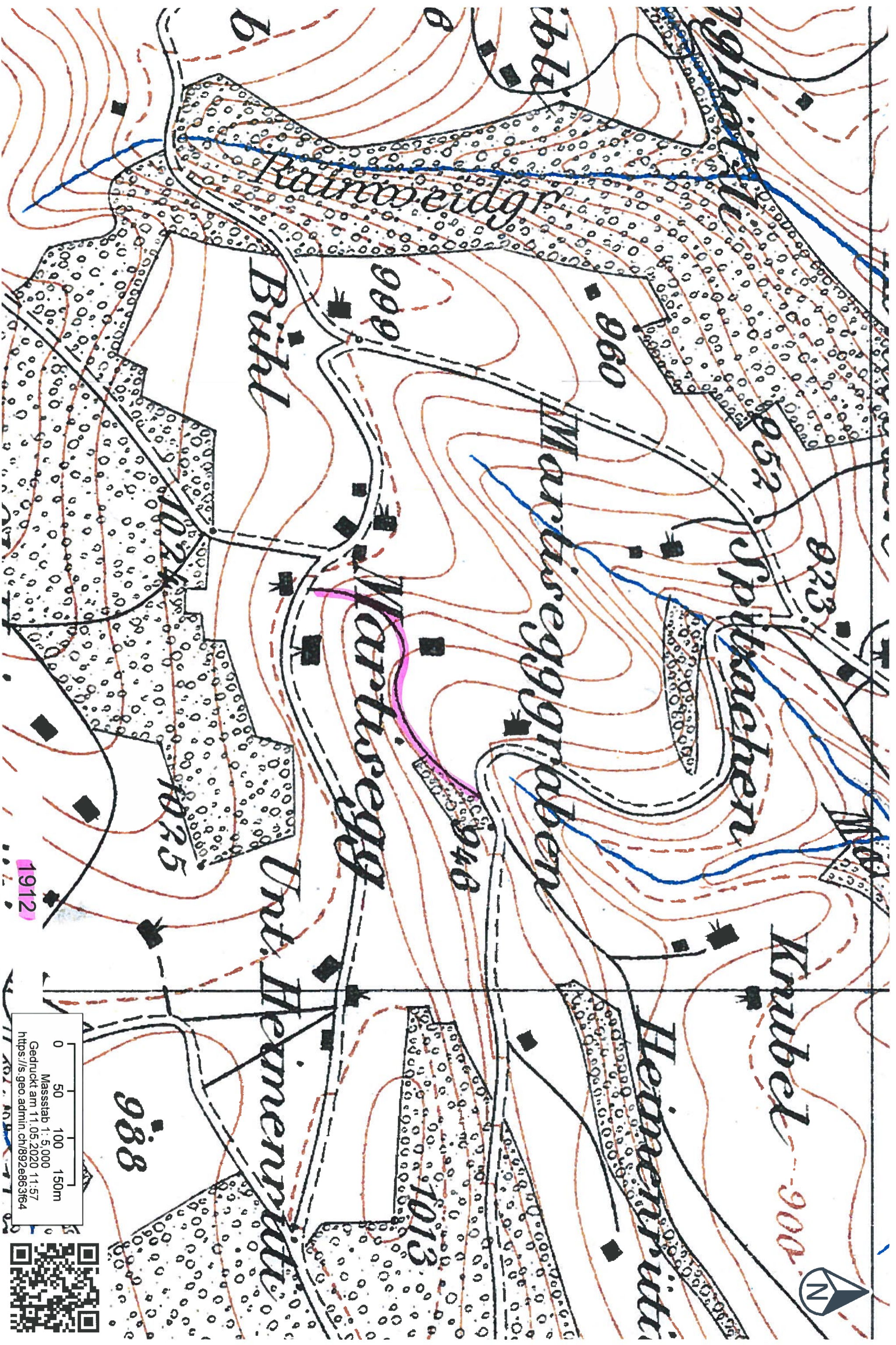


Geoportal des Kantons Bern  
Geoportail du canton de Berne

Erstellt für Massstab 1:6.000

Erstellungsdatum 08.05.2020





1912

