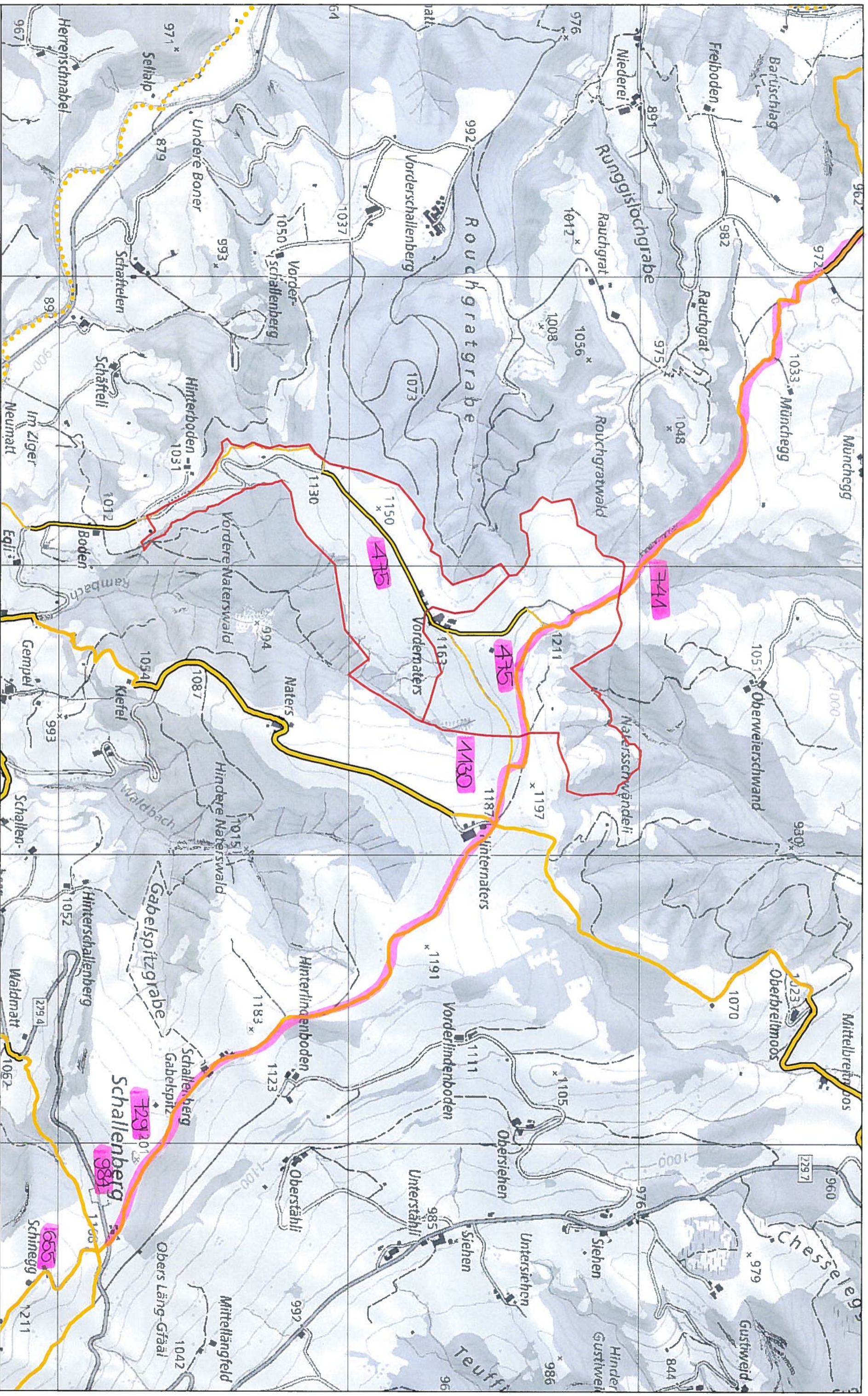




Grundbucheintrag Datum	Grundstück-Nr.	Berechtigung (eigene Bezeichnung)	Führt ein Wanderweg über diese Parzelle (gemäss Sachplan Wanderrouthenetz)?	Führt der Wanderweg über die das öffentl. Fahrwegrecht betreffende Strasse	Beinhaltet die Parzelle Hochbauten/Gebäude?	existiert die bezeichnete Weganlage heute im Gelände noch?	Falls die Weganlage noch besteht: Ist dieser gemäss Entwurf Strassenverzeichnis noch klassiert	Bemerkungen betr. Wegrechtsregelung	Fazit betr. Löschung des öffentlichen Fahrwegrechtes
01.03.1912	475	Öffentliches Fahrwegrecht Röttenbach - Schachen - Nägelisboden - Münchegg - Naters	ja	ja	ja	ja	es besteht ein öffentliches Fusswegrecht Göschler-Egli-Naters es besteht ein öffentliches Fusswegrecht Mühlensteil-Boden-Naters es besteht ein öffentliches Winterwegrecht (Obere Weg) Schallenberg-Strasse-Schryneggwand-Schattwald	Isoschen, Ersatz für Wanderweg	
01.03.1912	655	Öffentliches Fahrwegrecht Röttenbach - Schachen - Nägelisboden - Münchegg - Naters	ja	ja	ja	ja	es besteht ein öffentliches Winterwegrecht (Obere Weg) Schallenberg-Strasse-Schryneggwand-Schattwald	Isoschen, Ersatz für Wanderweg	
01.03.1912	729	Öffentliches Fahrwegrecht Röttenbach - Schachen - Nägelisboden - Münchegg - Naters	ja	ja	ja	ja	es besteht ein öffentliches Fusswegrecht Waldmatt-Schallenberg-Gabelspitz es besteht ein öffentliches Fuss- und Winterwegrecht Waldmatt-Gabelspitzgraben-Hintermattswald es besteht ein öffentliches Fusswegrecht Stähli-Gabelspitz-Schallenberg	Isoschen, Ersatz für Wanderweg	
01.03.1912	741	Öffentliches Fahrwegrecht Röttenbach - Schachen - Nägelisboden - Münchegg - Naters	ja	ja	ja	ja	es besteht ein öffentliches Fusswegrecht Untere Feldmatt-Büdenich-Weierschwand es besteht ein öffentliches Fusswegrecht Fischbach-Weierschwand es besteht ein öffentliches Fussweg ohne Bezeichnung	Isoschen, Ersatz für Wanderweg	
01.03.1912	934	Öffentliches Fahrwegrecht Röttenbach - Schachen - Nägelisboden - Münchegg - Naters	ja	ja	ja	ja	es besteht ein öffentliches Fusswegrecht Waldmatt-Schallenberg-Gabelspitz es besteht ein öffentliches Fusswegrecht Stähli-Gabelspitz-Schallenberg es besteht ein öffentliches Fusswegrecht Mühlensteil-Boden-Naters es besteht ein öffentliches Fusswegrecht Göschler-Egli-Naters es besteht ein öffentliches Fusswegrecht Hintermattswald-Breitmoos	Isoschen, Ersatz für Wanderweg	
01.03.1912	1130	Öffentliches Fahrwegrecht Röttenbach - Schachen - Nägelisboden - Münchegg - Naters	ja	ja	ja	ja	es besteht ein öffentliches Fusswegrecht Hintermattswald-Breitmoos	Isoschen, Ersatz für Wanderweg	



Sachplan Wanderroutennetz des Kantons Bern

Bemerkungen:
 Öffentliches Fahrwegrecht Röhrenbach - Schachen - Nägelsboden - Munchegg - Naters - Gabelspitz - Satealp
 Kartenherr:
 Tiefbauamt des Kantons Bern
 Copyright:
 © Kanton Bern / @ swisstopo
 Detaillierte Angaben zu Copyright und Legende sind dem verlinkten Dokument zu entnehmen:
https://www.map.apps.be.ch/pub/pubdok/swn_de.pdf
 Für Richtigkeit und Vollständigkeit der Daten wird keine Haftung übernommen. Rechtlich verbindliche Auskünfte sind beim Kartenherrn einzuholen.


 Geoportal des Kantons Bern
 Géoportail du canton de Berne


 N

Erstellt für Massstab 1:12.000
 Erstellungsdatum 14.05.2020

