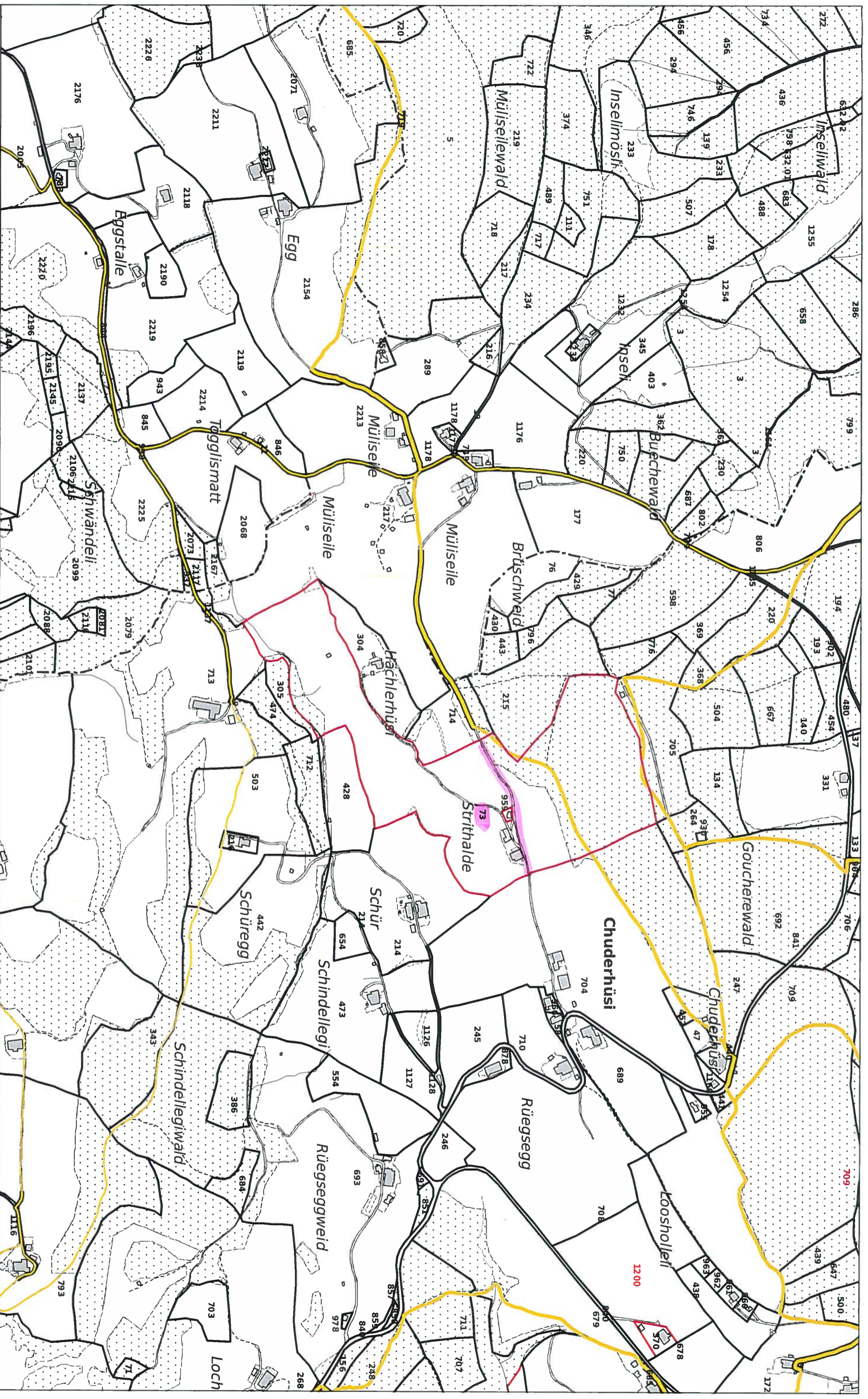


01.03.1912	Grundbucheintrag Datum
73	Grundstück-Nr.
Öffentliches Fahrwegrecht Rüggsee-Mühlsellen	
	Berechtigung (eigene Bezeichnung)
ja	Führt ein Wanderweg über diese Parzelle (gemäss Sachplan Wanderrouthenetz)?
nein	Führt der Wanderweg über die das öffentl. Fahrwegrecht betreffende Strasse
ja	Beinhaltet die Parzelle Hochbauten/Gebäude?
ja	existiert die bezeichnete Weganlage heute im Gelände noch?
ja, Klasse 2	Falls die Weganlage noch besteht: Ist dieser gemäss Entwurf Strassenverzeichnis noch klassiert
es besteht ein öffentliches Fuss- und Kaserwegrecht Rüggsee-Mühlsellen	Bemerkungen betr. Wegrechtsregelung
	Belassen Strasse noch öffentlich
	Fazit betr. Löschung des öffentlichen Fahrwegrechtes

1

1

1



Sachplan Wanderroutennetz des Kantons Bern

Bemerkungen: Öffentliches Fahrwegrecht Rüeegg- Mülisellen

Kartenherr: Tiefamt des Kantons Bern

Copyright: © Kanton Bern / © swisstopo

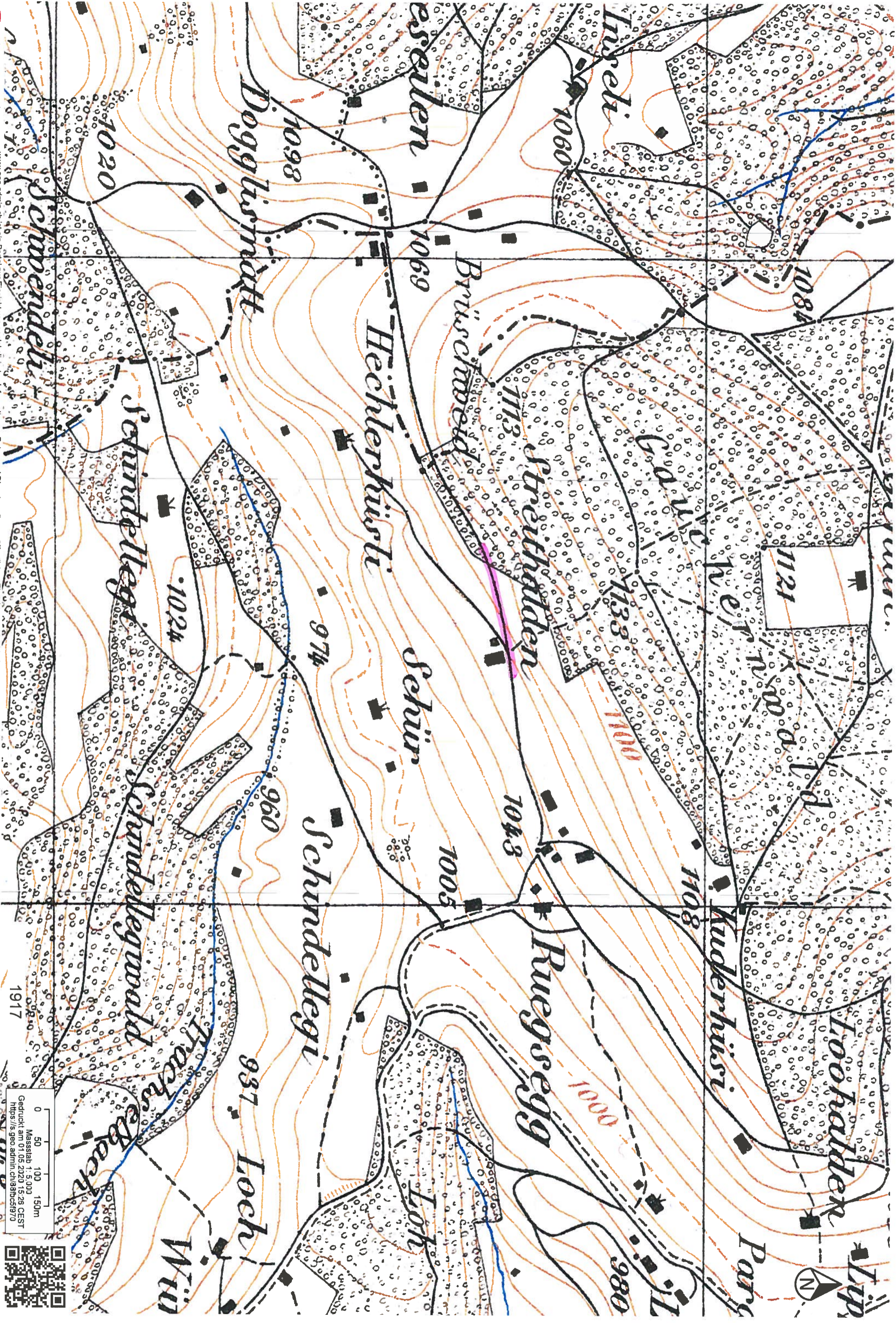
Detaillierte Angaben zu Copyright und Legende sind dem verlinkten Dokument zu entnehmen:
https://www.rmap.apps.de.ch/pub/pubdok/swm_de.pdf

Für Richtigkeit und Vollständigkeit der Daten wird keine Haftung übernommen. Rechtlich verbindliche Auskünfte sind beim Kartenherrn einzuholen.



Geoportail des Kantons Bern
Géoportail du canton de Berne

Erstellt für Massstab 1:6.000
 Erstellungsdatum 01.05.2020




 Schweizerische Eidgenossenschaft
 Confederazione Svizzera
 Confédération suisse
 Confederaziun Svizra
 Confederaziun Svizra

www.geo.admin.ch ist ein Portal zur Einsicht von geolokalisierten Informationen, Daten und Diensten, die von öffentlichen Einrichtungen zur Verfügung gestellt werden.
 Haftung: Obwohl die Bundesbehörden mit aller Sorgfalt auf die Richtigkeit der veröffentlichten Informationen achten, kann hinsichtlich der inhaltlichen Richtigkeit, Genauigkeit, Aktualität, Zuverlässigkeit und Vollständigkeit dieser Informationen keine Gewährleistung übernommen werden. Copyright, Bundesbehörden der Schweizerischen Eidgenossenschaft, <http://www.geo.admin.ch>
 © swisstopo

Messstab 1:5 000
 Gedruckt am 01.05.2020 15:26 CEST
<https://s.geo.admin.ch/88b0c3970>

0 50 100 150m

