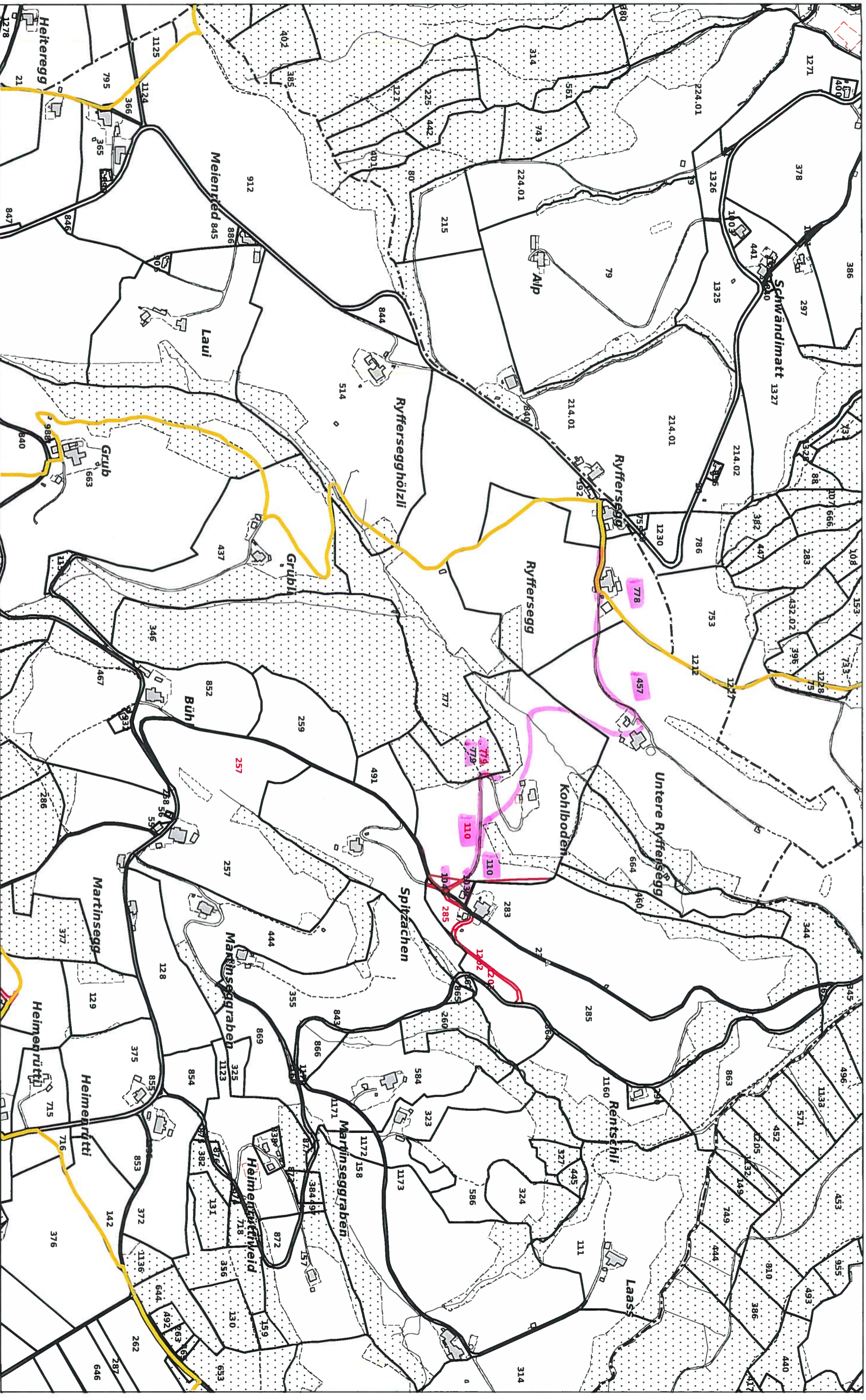


Grundbucheintrag Datum	Grundstück-Nr.	Berechtigung (eigene Bezeichnung)	Führt ein Wanderweg über diese Parzelle (gemäss Sachplan Wanderroutennetz)?	Führt der Wanderweg über die das öffentl. Fahrwegrecht betreffende Strasse	Beinhaltet die Parzelle Hochbauten/Gebäude?	existiert die bezeichnete Weganlage heute im Gelände noch?	Falls die Weganlage noch besteht: Ist dieser gemäss Entwurf Strassenverzeichnis noch klassiert	Bemerkungen betr. Wegrechtsregelung	Fazit betr. Löschung des öffentlichen Fahrwegrechtes
01.03.1912	110	Öffentliches Fahrwegrecht Spitzachen-Ryffersseg Schwändwald	nein	ja	ja	ja Klasse 3	es besteht ein öffentliches Fusswegrecht Unteryffersseg Schwändwald	löschen	
01.03.1912	457	Öffentliches Fahrwegrecht Spitzachen-Ryffersseg Schwändwald	nein	ja	ja	ja Klasse 3	es besteht ein öffentliches Fusswegrecht Ryffersseg Steinengraben	löschen	
01.03.1912	778	Öffentliches Fahrwegrecht Spitzachen-Ryffersseg Schwändwald	ja	ja	ja	ja Klasse 2	es besteht ein öffentliches Fusswegrecht Ryffersseg Steinengraben	belassen, Strasse noch öffentlich	
01.03.1912	779	Öffentliches Fahrwegrecht Spitzachen-Ryffersseg Schwändwald	nein	nein, nur Wald	ja	ja Klasse 3	gem. Planentwurf zur 3: Etappe Güterweg Martinsseg wird Parzeliengrenze so verlegt, dass Strasse nicht mehr über Parz. 779 verläuft	löschen	
01.03.1912	1039	Öffentliches Fahrwegrecht Spitzachen-Ryffersseg Schwändwald	nein	ja	ja	ja Klasse 3	wird Strasse neu ausgemacht	löschen	
01.03.1912	1040	Öffentliches Fahrwegrecht Spitzachen-Ryffersseg Schwändwald	nein	nein, nur Land	ja	ja Klasse 3	gem. Planentwurf zur 3: Etappe Güterweg Martinsseg wird Strasse neu ausgemacht	löschen	

6


6

6



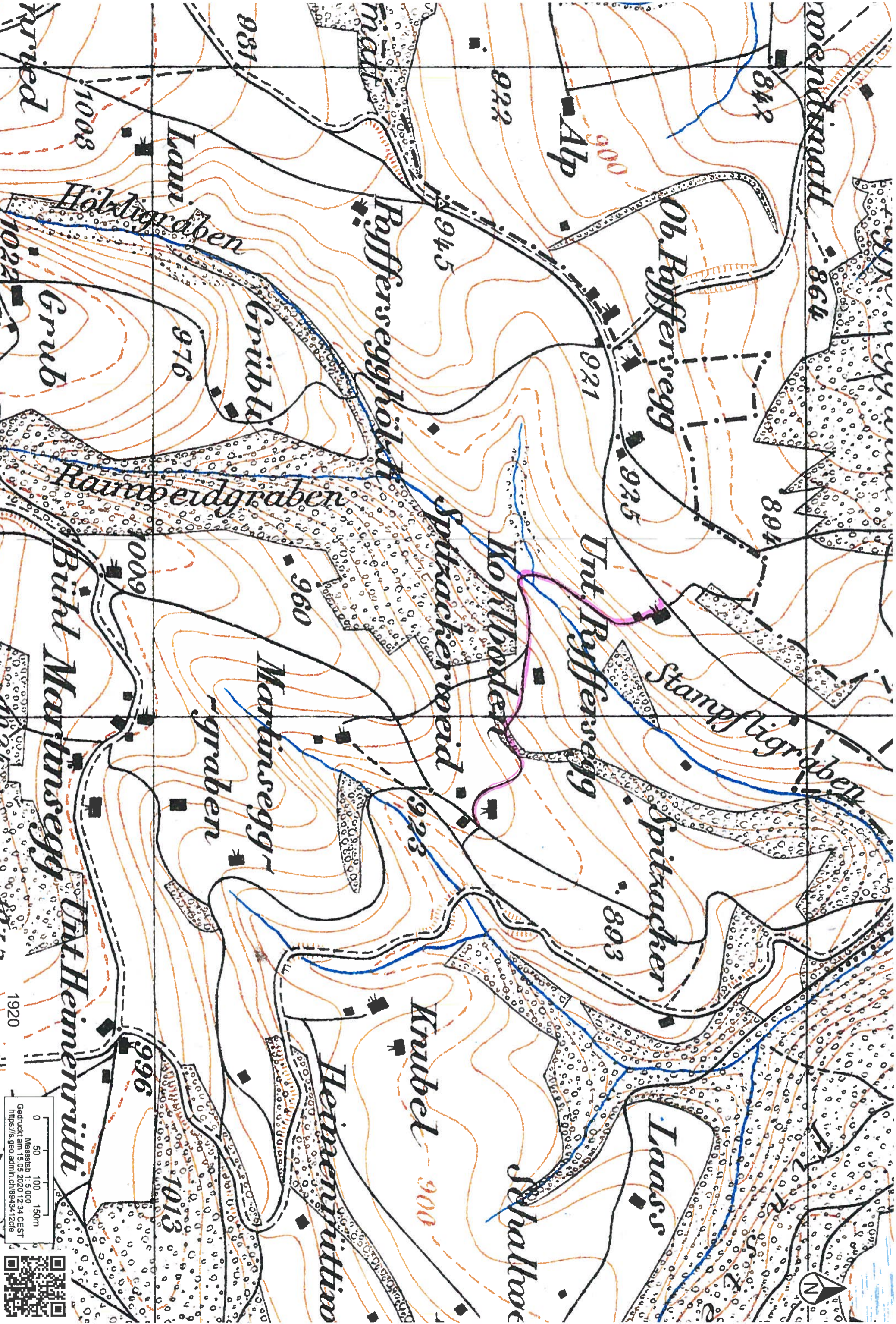
**Sachplan Wanderroutennetz des Kantons Bern**

Bemerkungen: Öffentliches Fahrwegrecht Spizsachen-Ryffersegg-Schwändmatt  
 Kartenherr: Tiefenamt des Kantons Bern  
 Copyright: © Kanton Bern / © swisstopo  
 Detaillierte Angaben zu Copyright und Legende sind dem verlinkten Dokument zu entnehmen:  
[https://www.map-apps.be.ch/pub/pub/duku/swn\\_de.pdf](https://www.map-apps.be.ch/pub/pub/duku/swn_de.pdf)  
 Für Richtigkeit und Vollständigkeit der Daten wird keine Haftung übernommen. Rechtlich verbindliche Auskünfte sind beim Kartenherrn einzuholen.


 Geoportal des Kantons Bern  
 Geoportal du canton de Berne

Erstellt für Massstab 1:6.000  
 Erstellungsdatum 14.05.2020





0 50 100 150m  
Massstab 1:5 000  
Gedruckt am 15.05.2020 12:34 CEST  
<https://s.geo.admin.ch/8543412ce>

